

RSF Elektronik

MONTAGEANLEITUNG *MOUNTING INSTRUCTIONS*

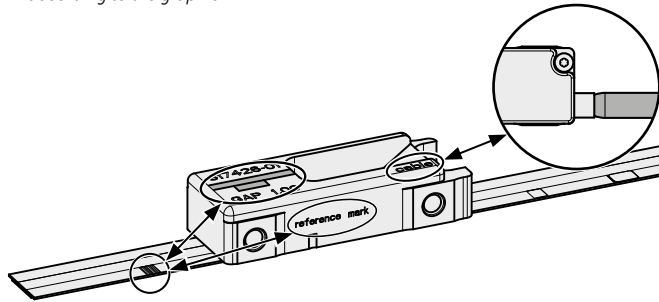
TMT Mx 15 MK

Bandanbauhilfe für Stahlmaßbänder
Tape mounting tool for steel tape scales

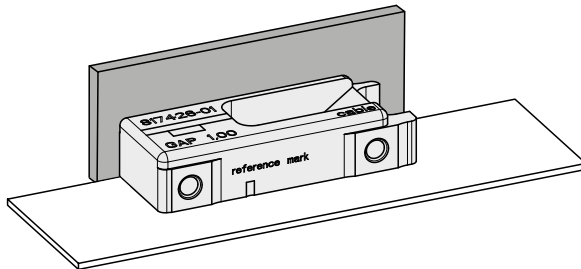


1 819303- 02

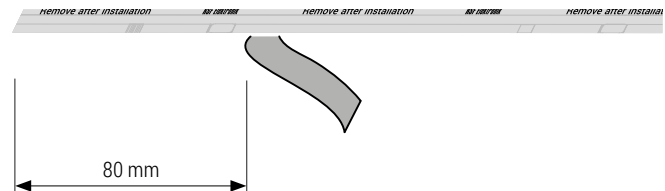
- ➔ Beachten Sie die Position von Referenzmarke und Kabel am Längenmessgerät laut Grafik.
Observe the position of the reference mark and cable on linear encoder according to the graphic.



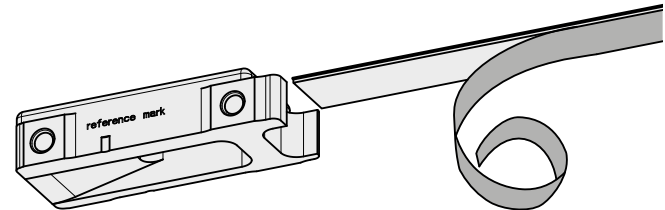
- ➔ Montieren Sie das TMT Mx 15 MK anstelle des MS 15 oder MC 15 Abtastkopfs. Legen Sie die mitgelieferte Abstandsfolie (Dicke: 1 mm) unter die Montagehilfe, um den Arbeitsabstand einzuhalten.
Mount the TMT Mx 15 MK instead of the MS 15 or MC 15 scanning head. Insert the supplied gap foil (thickness: 1 mm) under the mounting tool to observe the working gap.



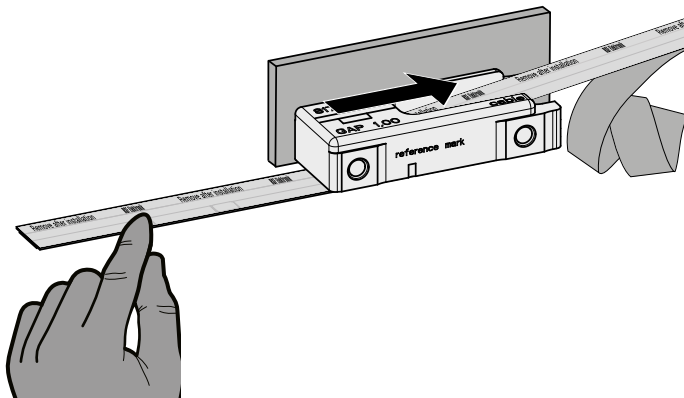
- ➔ Entfernen Sie die Abstandsfolie nach dem Montieren des TMT.
Remove the gap foil after mounting the TMT.
- ➔ Ziehen Sie nun die Schutzfolie vom Klebeband ungefähr 80 mm ab.
Remove the protective foil from adhesive tape approximately 80 mm.



- ➔ Führen Sie das Stahlmaßband durch das TMT Mx 15 MK.
Thread the steel tape scale through the TMT Mx 15 MK.

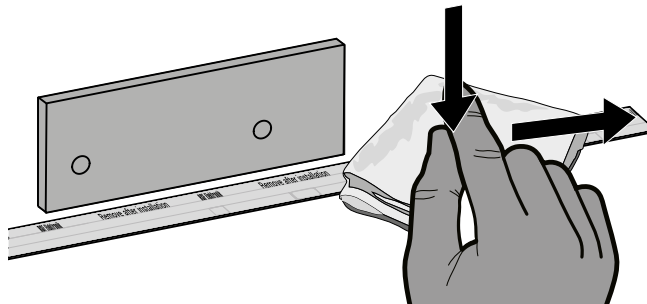


- ➡ Verfahren Sie das TMT Mx 15 MK mit einer gleichmäßig langsamen Geschwindigkeit entlang der Achse.
Move the TMT Mx 15 MK at a steady slow speed along the axis.
- ➡ Halten Sie den Beginn des Stahlmaßbands über die ersten **100 mm** fest.
*Hold the beginning of the steel tape scale over the first **100 mm**.*



- ➡ Entfernen Sie das TMT Mx 15 MK.
Remove the TMT Mx 15 MK.

- ➡ Drücken Sie das Stahlmaßband mit einem Anpressdruck von $\sim 20 \text{ N/cm}^2$ an.
Press down the steel tape scale with a contact pressure of $\sim 20 \text{ N/cm}^2$.



- ➡ Beachten Sie die idealen Bedingungen zur Haftung des Klebebands:
 - Verklebungstemperatur: **min. +18 °C/+64 °F**
max. +38 °C/+100 °F
 - Max. Endklebekraft nach **ca. 72 h.**

Observe the ideal conditions for tape adhesion:

- Adhesion temperature: **min. +18 °C/+64 °F**
max. +38 °C/+100 °F
- Max. bond strength after **approx. 72 h.**

- ➡ Ziehen Sie die Schutzfolie vom Stahlmaßband ab.
Strip away the protective foil of the steel tape scale.



Beachten Sie auch die Montageanleitung des Stahlmaßbands **MB MS 15 MK** oder **MB MC 15 MK**.
*Also observe the mounting instructions of the steel tape scale **MB MS 15 MK** or **MB MC 15 MK**.*



RSF Elektronik

Ges.m.b.H.

Elektronische Längen- und Winkelmessgeräte,
Präzisionsteilungen

✉ Tarsdorf 93, 5121 Tarsdorf, Österreich

☎ +43 (0)6278 / 8192-0

FAX +43 (0)6278 / 8192-58

e-mail: info@rsf.at

internet: www.rsf.at



Certified acc. to
ISO 9001
ISO 14001

